

Форма

УТВЕРЖДАЮ:

Первый заместитель министра природных
ресурсов Забайкальского края

 В.В. Шрейдер

20 октября 2025 год

Акт
лесопатологического обследования N 2025-11-148

лесных насаждений Ингодинское (лесничество)
Забайкальского края (субъект Российской Федерации)

Способ лесопатологического обследования: 1. Визуальный

☐

2. Инструментальный

☒

Место проведения

Участковое лесничество	Урочище (дача)	Квартал	Выдел	Площадь выдела, га	Лесопатоло- гический выдел	Площадь лесопатоло- гического выдела, га
Татауровское	-	83	13	12	-	-
			14	10	14(1)	9
			15	35	15(1)	5,1
			16	20	16(1)	15
			17	47	17(1)	5

Лесопатологическое обследование проведено на общей площади 46,1 га.

Кадастровый номер участка: -

(для участков, предоставленных в постоянное (бессрочное) пользование, аренду)

Документ о праве пользования -

(тип документа о праве пользования, дата, номер, вид разрешенного
использования лесов)

2. Инструментальное (детальное) обследование лесных насаждений.

(раздел включается в акт в случае проведения лесопатологического обследования инструментальным способом)

2.1. Лесничество Ингодинское Участковое лесничество Татауровское

Урочище (дача) ____ - Квартал 83 Выдел 13 Лесопатологический выдел -

Наличие ограничений или особенностей участка, влияющих на назначение СОМ:

Угроза высокой пожарной опасности в лесах и возникновения очагов вредных организмов.

ОЗУ: -

(отметка о наличии ООПТ, ОЗУ, водоохраной зоны, радиоактивного загрязнения лесов, угрозы возникновения очагов вредных организмов или пожарной опасности в лесах).

2.2. Фактическая таксационная характеристика лесного насаждения соответствует, (не соответствует) таксационному описанию (нужное подчеркнуть).

Причины несоответствия: давность лесоустройства 1997г., повреждение насаждения лесным пожаром текущего года (№ 67/25 от 28.05.2025 года).

Ведомость насаждений с выявленными несоответствиями таксационным описаниям приведена в приложении 1 к Акту.

2.3. Состояние насаждений:

с нарушенной устойчивостью (средневзвешенная категория состояния $\geq 1,51 - \leq 4,50$) ☐

с утраченной устойчивостью (средневзвешенная категория состояния $\geq 4,51$) ☒

устойчивое (средневзвешенная категория состояния $< 1,50$) ☐

2.4. Причины ослабления, повреждения, средневзвешенная категория состояния насаждения: верховой пожар текущего года (874). К ср. нас. =5,0

2.4.1. Заселено (отработано) стволовыми вредителями:

Вид вредителя	Порода	Встречаемость заселенных деревьев, % от запаса породы	Встречаемость отработанных деревьев, % от запаса породы	Степень заселения лесного насаждения (слабая, средняя, сильная)
1	2	3	4	5
-	-	-	-	-

2.4.2. Повреждено огнем:

Вид пожара	Порода	Состояние корневых лап		Состояние корневой шейки		Высушивание луба		Обугленность древесины более 1/3 высоты ствола	
		процент повреж- денных огнем корней	процент деревьев с данным поврежде- нием	Обугленность древесины корневой шейки по окружности (1/4; 2/4; 3/4; более 3/4)	процент деревьев с данным поврежд- ением	поокру жн-ости (1/4; 2/4; 3/4; более 3/4)	процент деревье в с данным повреж- дением <u>8</u> <u>7</u>	поокру жн-ости ствола (менее 1/2; более 1/2)	процент деревье в с данным повреж- дением
1	2	3	4	5	6	7	8	9	10
Верховой пожар текущего года	С	-	-	Более 3/4	100	Более 3/4	0	Более 1/2	100
	Л	-	-	Более 3/4	100	Более 3/4	0	Более 1/2	100

2.4.3. Поражено болезнями:

Болезнь/возбудитель	Порода	Встречаемость, % от запаса насаждения	Степень поражения лесного насаждения (слабая, средняя, сильная)
1	2	3	4
-	-	-	-

2.5. Выборке подлежит: 100 % деревьев (указывается общий % запаса
деревьев, подлежащий рубке, от общего запаса насаждения),
в том числе:

без признаков ослабления ___% (причины назначения _____);

ослабленных ___% (причины назначения _____);

сильно ослабленных ___% (_____);

усыхающих ___% (причины назначения);

свежего сухостоя 95 %;

свежего ветровала ___%;

свежего бурелома 5 %;

старого сухостоя ___%;

старого ветровала ___%;

старого бурелома ___%;

2.6. Полнота лесного насаждения после уборки деревьев, подлежащих рубке,
составит 0.

Критическая полнота для данной категории лесных насаждений и преобладающей
породы составляет 0,3.

2. Инструментальное (детальное) обследование лесных насаждений.
(раздел включается в акт в случае проведения лесопатологического
обследования инструментальным способом)

2.1. Лесничество Ингодинское Участковое лесничество Татауровское

Урочище (дача) - Квартал 83 Выдел 14 Лесопатологический выдел 14(1).

Наличие ограничений или особенностей участка, влияющих на назначение СОМ:
Угроза высокой пожарной опасности в лесах и возникновения очагов вредных организмов.

ОЗУ: -

(отметка о наличии ООПТ, ОЗУ, водоохраной зоны, радиоактивного загрязнения лесов, угрозы возникновения очагов вредных организмов или пожарной опасности в лесах).

2.2. Фактическая таксационная характеристика лесного насаждения соответствует, (не соответствует) таксационному описанию (нужное подчеркнуть).

Причины несоответствия: давность лесоустройства 1997г., повреждение насаждения лесным пожаром текущего года (№ 67/25 от 28.05.2025 года).

Ведомость насаждений с выявленными несоответствиями таксационным описаниям приведена в приложении 1 к Акту.

2.3. Состояние насаждений:

с нарушенной устойчивостью (средневзвешенная категория состояния $\geq 1,51 - \leq 4,50$) ☐

с утраченной устойчивостью (средневзвешенная категория состояния $\geq 4,51$) ☒

устойчивое (средневзвешенная категория состояния $< 1,50$) ☐

2.4. Причины ослабления, повреждения, средневзвешенная категория состояния насаждения: верховой пожар текущего года (874). К ср. нас. =5,0

2.4.1. Заселено (Отработано) стволовыми вредителями:

Вид вредителя	Порода	Встречаемость заселенных деревьев, % от запаса породы	Встречаемость отработанных деревьев, % от запаса породы	Степень заселения лесного насаждения (слабая, средняя, сильная)
1	2	3	4	5
-	-	-	-	-

2.4.2. Повреждено огнем:

Вид пожара	Порода	Состояние корневых лап		Состояние корневой шейки		Высушивание луба		Обугленность древесины более 1/3 высоты ствола	
		процент повреж- денных огнем корней	процент деревьев с данным поврежде- нием	Обугленность древесины корневой шейки по окружности (1/4; 2/4; 3/4; более 3/4)	процент деревьев с данным поврежд- ением	поокру жн-ости (1/4; 2/4; 3/4; более 3/4)	процент деревье в с данным повреж- дением <u>8</u> <u>7</u>	поокру жн-ости ствола (менее 1/2; более 1/2)	процент деревье в с данным повреж- дением
1	2	3	4	5	6	7	8	9	10
Верховой пожар текущего года	С	-	-	Более 3/4	100	Более 3/4	0	Более 1/2	100
	Л	-	-	Более 3/4	100	Более 3/4	0	Более 1/2	100

2.4.3. Поражено болезнями:

Болезнь/возбудитель	Порода	Встречаемость, % от запаса насаждения	Степень поражения лесного насаждения (слабая, средняя, сильная)
1	2	3	4
-	-	-	-

2.5. Выборке подлежит: 100 % деревьев (указывается общий % запаса деревьев, подлежащий рубке, от общего запаса насаждения), в том числе:

без признаков ослабления ___% (причины назначения _____);

ослабленных ___% (причины назначения _____);

сильно ослабленных ___% (_____);

усыхающих ___% (причины назначения);

свежего сухостоя 95 %;

свежего ветровала ___%;

свежего бурелома 5 %;

старого сухостоя ___%;

старого ветровала ___%;

старого бурелома ___%;

2.6. Полнота лесного насаждения после уборки деревьев, подлежащих рубке, составит 0.

Критическая полнота для данной категории лесных насаждений и преобладающей породы составляет 0,3.

2. Инструментальное (детальное) обследование лесных насаждений.

(раздел включается в акт в случае проведения лесопатологического обследования инструментальным способом)

2.1. Лесничество Ингодинское Участковое лесничество Татауровское

Урочище (дача) - Квартал 83 Выдел 15 Лесопатологический выдел 15(1).

Наличие ограничений или особенностей участка, влияющих на назначение СОМ:

Угроза высокой пожарной опасности в лесах и возникновения очагов вредных организмов.

ОЗУ:

(отметка о наличии ООПТ, ОЗУ, водоохраной зоны, радиоактивного загрязнения лесов, угрозы возникновения очагов вредных организмов или пожарной опасности в лесах).

2.2. Фактическая таксационная характеристика лесного насаждения соответствует, (не соответствует) таксационному описанию (нужное подчеркнуть).

Причины несоответствия: давность лесоустройства 1997г., повреждение насаждения лесным пожаром текущего года (№ 67/25 от 28.05.2025 года).

Ведомость насаждений с выявленными несоответствиями таксационным описаниям приведена в приложении 1 к Акту.

2.3. Состояние насаждений:

с нарушенной устойчивостью (средневзвешенная категория состояния $\geq 1,51 - \leq 4,50$) ☐

с утраченной устойчивостью (средневзвешенная категория состояния $\geq 4,51$) ☒

устойчивое (средневзвешенная категория состояния $< 1,50$) ☐

2.4. Причины ослабления, повреждения, средневзвешенная категория состояния насаждения: верховой пожар текущего года (874). К ср. нас. =5,0

2.4.1. Заселено (отработано) стволовыми вредителями:

Вид вредителя	Порода	Встречаемость заселенных деревьев, % от запаса породы	Встречаемость отработанных деревьев, % от запаса породы	Степень заселения лесного насаждения (слабая, средняя, сильная)
1	2	3	4	5
-	-	-	-	-

2.4.2. Повреждено огнем:

Вид пожара	Порода	Состояние корневых лап		Состояние корневой шейки		Высушивание луба		Обугленность древесины более 1/3 высоты ствола	
		процент поврежденных огнем корней	процент деревьев с данным повреждением	Обугленность древесины корневой шейки по окружности (1/4; 2/4; 3/4; более 3/4)	процент деревьев с данным повреждением	поокружн-ости (1/4; 2/4; 3/4; более 3/4)	процент деревьев с данным повреждением	поокружн-ости ствола (менее 1/2; более 1/2)	процент деревьев с данным повреждением
1	2	3	4	5	6	7	8	9	10
Верховой пожар текущего года	С	-	-	Более 3/4	100	-	-	Более 1/2	100
	Л	-	-	Более 3/4	100	-	-	Более 1/2	100

2.4.3. Поражено болезнями:

Болезнь/возбудитель	Порода	Встречаемость, % от запаса насаждения	Степень поражения лесного насаждения (слабая, средняя, сильная)
1	2	3	4
-	-	-	-

2.5. Выборке подлежит: 100 % деревьев (указывается общий % запаса деревьев, подлежащий рубке, от общего запаса насаждения), в том числе:

без признаков ослабления % (причины назначения);

ослабленных % (причины назначения);

сильно ослабленных % ();

усыхающих % (причины назначения);

свежего сухостоя 95 %;

свежего ветровала %;

свежего бурелома 5 %;

старого сухостоя %;

старого ветровала %;

старого бурелома %;

2.6. Полнота лесного насаждения после уборки деревьев, подлежащих рубке, составит 0.

Критическая полнота для данной категории лесных насаждений и преобладающей породы составляет 0,3.

2. Инструментальное (детальное) обследование лесных насаждений.
(раздел включается в акт в случае проведения лесопатологического
обследования инструментальным способом)

2.1. Лесничество Ингодинское Участковое лесничество Татауровское

Урочище (дача) - Квартал 83 Выдел 16 Лесопатологический выдел 16(1)

Наличие ограничений или особенностей участка, влияющих на назначение СОМ:
Угроза высокой пожарной опасности в лесах и возникновения очагов вредных организмов.

ОЗУ:

(отметка о наличии ООПТ, ОЗУ, водоохраной зоны, радиоактивного загрязнения лесов, угрозы возникновения очагов вредных организмов или пожарной опасности в лесах).

2.2. Фактическая таксационная характеристика лесного насаждения соответствует, (не соответствует) таксационному описанию (нужное подчеркнуть).
Причины несоответствия: давность лесоустройства 1997г., повреждение насаждения лесным пожаром текущего года (№ 67/25 от 28.05.2025 года).

Ведомость насаждений с выявленными несоответствиями таксационным описаниям приведена в приложении 1 к Акту.

2.3. Состояние насаждений:

с нарушенной устойчивостью (средневзвешенная категория состояния $\geq 1,51 - \leq 4,50$) ☐

с утраченной устойчивостью (средневзвешенная категория состояния $\geq 4,51$) ☒

устойчивое (средневзвешенная категория состояния $< 1,50$) ☐

2.4. Причины ослабления, повреждения, средневзвешенная категория состояния насаждения: верховой пожар текущего года (874). К ср. нас. =5,0

2.4.1. Заселено (отработано) стволовыми вредителями:

Вид вредителя	Порода	Встречаемость заселенных деревьев, % от запаса породы	Встречаемость отработанных деревьев, % от запаса породы	Степень заселения лесного насаждения (слабая, средняя, сильная)
1	2	3	4	5
-	-	-	-	-

2.4.2. Повреждено огнем:

Вид пожара	Порода	Состояние корневых лап		Состояние корневой шейки		Высушивание луба		Обугленность древесины более 1/3 высоты ствола	
		процент поврежденных огнем корней	процент деревьев с данным повреждением	Обугленность древесины корневой шейки по окружности (1/4; 2/4; 3/4; более 3/4)	процент деревьев с данным повреждением	поокружн-ости (1/4; 2/4; 3/4; более 3/4)	процент деревьев с данным повреждением	поокружн-ости ствола (менее 1/2; более 1/2)	процент деревьев с данным повреждением
1	2	3	4	5	6	7	8	9	10
Верховой пожар текущего года	С	-	-	Более 3/4	100	-	-	Более 1/2	100

2.4.3. Поражено болезнями:

Болезнь/возбудитель	Порода	Встречаемость, % от запаса насаждения	Степень поражения лесного насаждения (слабая, средняя, сильная)
1	2	3	4
нет	-	-	-

2.5. Выборке подлежит: 100 % деревьев (указывается общий % запаса деревьев, подлежащий рубке, от общего запаса насаждения),

в том числе:

без признаков ослабления % (причины назначения);

ослабленных % (причины назначения);

сильно ослабленных % ();

усыхающих % (причины назначения);

свежего сухостоя 95 %,

свежего ветровала %;

свежего бурелома 5 %;

старого сухостоя %;

старого ветровала %;

старого бурелома %;

2.6. Полнота лесного насаждения после уборки деревьев, подлежащих рубке, составит 0.

Критическая полнота для данной категории лесных насаждений и преобладающей породы составляет 0,3.

2. Инструментальное (детальное) обследование лесных насаждений.
(раздел включается в акт в случае проведения лесопатологического
обследования инструментальным способом)

2.1. Лесничество Ингодинское Участковое лесничество Татауровское

Урочище (дача) ___-___ Квартал 83 Выдел 17 Лесопатологический выдел 17(1)

Наличие ограничений или особенностей участка, влияющих на назначение СОМ:
Угроза высокой пожарной опасности в лесах и возникновения очагов вредных организмов.

ОЗУ: -

(отметка о наличии ООПТ, ОЗУ, водоохраной зоны, радиоактивного загрязнения лесов, угрозы возникновения очагов вредных организмов или пожарной опасности в лесах).

2.2. Фактическая таксационная характеристика лесного насаждения соответствует, (не соответствует) таксационному описанию (нужное подчеркнуть).
Причины несоответствия: давность лесоустройства 1997г., повреждение насаждения лесным пожаром текущего года (№ 67/25 от 28.05.2025 года).

Ведомость насаждений с выявленными несоответствиями таксационным описаниям приведена в приложении 1 к Акту.

2.3. Состояние насаждений:

с нарушенной устойчивостью (средневзвешенная категория состояния $\geq 1,51 - \leq 4,50$) ☐

с утраченной устойчивостью (средневзвешенная категория состояния $\geq 4,51$) ☒

устойчивое (средневзвешенная категория состояния $< 1,50$) ☐

2.4. Причины ослабления, повреждения, средневзвешенная категория состояния насаждения: верховой пожар текущего года (874). К ср. нас. =5,0

2.4.1. Заселено (отработано) стволовыми вредителями:

Вид вредителя	Порода	Встречаемость заселенных деревьев, % от запаса породы	Встречаемость отработанных деревьев, % от запаса породы	Степень заселения лесного насаждения (слабая, средняя, сильная)
1	2	3	4	5
-	-	-	-	-

2.4.2. Повреждено огнем:

Вид пожара	Порода	Состояние корневых лап		Состояние корневой шейки		Высушивание луба		Обугленность древесины более 1/3 высоты ствола	
		процент повреж- денных огнем корней	процент деревьев с данным поврежде- нием	Обугленность древесины корневой шейки по окружности (1/4; 2/4; 3/4; более 3/4)	процент деревьев с данным поврежд- ением	поокру- жн-ости (1/4; 2/4; 3/4; более 3/4)	процент деревье в с данным повреж- дением ⁸ <u>7</u>	поокру- жн-ости ствола (менее 1/2; более 1/2)	процент деревье в с данным повреж- дением
1	2	3	4	5	6	7	8	9	10
Верховой пожар текущего года	С	-	-	Более 3/4	100	-	-	Более 1/2	100

2.4.3. Поражено болезнями:

Болезнь/возбудитель	Порода	Встречаемость, % от запаса насаждения	Степень поражения лесного насаждения (слабая, средняя, сильная)
1	2	3	4
нет	-	-	-

2.5. Выборке подлежит: 100 % деревьев (указывается общий % запаса деревьев, подлежащий рубке, от общего запаса насаждения),

В том числе:

без признаков ослабления ____% (причины назначения _____);

ослабленных _____ % (причины назначения _____);

сильно ослабленных _____ % (_____);

усыхающих _____ % (причины назначения);

свежего сухостоя 95 %,

свежего ветровала	%;
-------------------	----

свежего бурелома 5 %;

старого сухостоя _____%;

старого ветровала _____ %;

старого бурелома _____ %;

2.6. Полнота лесного насаждения после уборки деревьев, подлежащих рубке, составит 0.

Критическая полнота для данной категории лесных насаждений и преобладающей породы составляет 0,3.

ЗАКЛЮЧЕНИЕ к инструментальному обследованию участка.

С целью предотвращения негативных процессов, снижения ущерба от их воздействия, назначено:

Квартал 83 выдел 13: по результатам ЛПО установлено, что фактическая характеристика лесного участка не соответствует таксационному описанию. Причина несоответствия: давность лесоустройства 1997 г., повреждение насаждения лесным пожаром (874)- верховой пожар текущего года. Средневзвешенная категория насаждения – 5,0. Средневзвешенная категория состояния по породам: сосна – 5,0, лиственница – 5,0.

Квартал 83 выдел 14: по результатам ЛПО установлено, что фактическая характеристика лесного участка не соответствует таксационному описанию. Причина несоответствия: давность лесоустройства 1997 г., повреждение насаждения лесным пожаром (874)- верховой пожар текущего года. Средневзвешенная категория насаждения – 5,0. Средневзвешенная категория состояния по породам: сосна – 5,0, лиственница – 5,0.

Квартал 83 выдел 15: по результатам ЛПО установлено, что фактическая характеристика лесного участка не соответствует таксационному описанию. Причина несоответствия: давность лесоустройства 1997 г., повреждение насаждения лесным пожаром (874)- верховой пожар текущего года. Средневзвешенная категория насаждения – 5,0. Средневзвешенная категория состояния по породам: сосна – 5,0, лиственница – 5,0.

Квартал 83 выдел 16: по результатам ЛПО установлено, что фактическая характеристика лесного участка не соответствует таксационному описанию. Причина несоответствия: давность лесоустройства 1997 г., повреждение насаждения лесным пожаром (874)- верховой пожар текущего года. Средневзвешенная категория насаждения – 5,0. Средневзвешенная категория состояния по породам: сосна – 5,0, лиственница – 5,0.

Квартал 83 выдел 17: по результатам ЛПО установлено, что фактическая характеристика лесного участка не соответствует таксационному описанию. Причина несоответствия: давность лесоустройства 1997 г., повреждение насаждения лесным пожаром (874)- верховой пожар текущего года. Средневзвешенная категория насаждения – 5,0. Средневзвешенная категория состояния по породам: сосна – 5,0.

Оценка биологической устойчивости насаждения – с утраченной устойчивостью, остаточная полнота после рубки снижается ниже минимальных значений.

Назначаем: сплошная санитарная рубка.

Участковое лесничество	Урочище (дача)	Квартал	Выдел	Площадь выдела, га	Лесопатологический выдел	Площадь лесопатологического выдела, га	Вид мероприятия	Площадь мероприятия, га	Породы	Доля выбираемой древесины по	Рекомендуемый срок проведения мероприятия
1	2	3	4	5	6	7	8	9	10	11	12
Татауровское	-	83	13	12	-	-	ССР	12	С Л	100 100	13.08.2027 г.
			14	10	14(1)	9	ССР	9	С Л	100 100	13.08.2027 г.

			15	35	15(1)	5,1	ССР	5,1	С Л	100 100	13.08.2027 г.
			16	20	16(1)	15	ССР	15	С	100	13.08.2027 г.
			17	47	17(1)	5	ССР	5	С	100	13.08.2027 г.

Ведомость временной пробной площади и абрис участка прилагаются (приложение 2 и 3 к Акту).

РЕКОМЕНДАЦИИ по проведению мероприятий, не относящихся к мероприятиям по предупреждению распространения вредных организмов. Меры лесовосстановления.

Дата проведения ЛПО 14.08. 2025 г.

Дата составления документа 16.09.2025 г.

Исполнитель работ по проведению лесопатологического обследования:

Фамилия, имя и отчество (при наличии) Ваничкина Татьяна Юрьевна

Организация КГСАУ «Забайкаллесхоз» Должность инженер

Подпись 

Телефон 8 914 433 74 32

1997	83	15	35	Эксплуатационные леса	-	-	ТО	х	х	10С	С	50	13	14	РДД	0,6	3	110	х	х
							Ф	15(1)	5,1	Погибшее насаждение 10С+Л*	С* Л*	80* 80*	15* 13*	20* 18*	-	0*	-	104* 4*	7	0,28
1997	83	16	20	Эксплуатационные леса	-	-	ТО	х	х	10С	С	50	12	14	РДД	0,6	3	100	х	х
							Ф	16(1)	15	Погибшее насаждение 10С	С	80*	15*	18*	-	0*	-	170*	7	0,28
1997	83	17	47	Эксплуатационные леса	-	-	ТО	х	х	8С2Ос+Б	С Ос Б	5	1	-	РДД	0,5	3	5	х	х
							Ф	17(1)	5	Погибшее насаждение 10С*	С*	70*	14*	16*	-	0*	-	148*	5	0,2

Условные обозначения:

ТО - таксационные описания, Ф - фактическая характеристика лесного насаждения, *- акт натурного обследования

Исполнитель работ по проведению лесопатологического обследования:

Фамилия, имя и отчество (при наличии) Ваничкина Татьяна Юрьевна

Подпись



ВРЕМЕННАЯ ПРОБНАЯ ПЛОЩАДЬ N

1.1. Субъект Российской Федерации Забайкальский край Лесничество Ингодинское
Участковое лесничество Татауровское Урочище (дача) _____ - _____
Квартал 83 Выдел 13 Площадь выдела 12 га
Лесопатологический выдел - _____ Площадь лесопатологического выдела - _____

1.2. Метод перече́та: сплошной, ленты перече́та, круговые площадки постоянного радиуса, реласкопические площадки (нужное подчеркнуть).

Количество лент/площадок 7 шт.

Размеры площадок (длина x ширина/радиус) 11,3 м.

Размер временной пробной площади: 0,28 га.

1.3. Фактическая таксационная характеристика насаждения:

Состав: погибшее насаждение 10С+Л* возраст 80* лет; тип леса -, полнота 0*,
бонитет -, запас на га 168* м³, возобновление отсутствует.

1.4. Номер очага вредных организмов _____

Тип очага вредных организмов: эпизодический, хронический (нужное подчеркнуть).

Фаза развития очага вредных организмов: начальная, нарастания численности, собственно вспышка, кризис (нужное подчеркнуть).

1.5. Причина ослабления, повреждения насаждения и время: повреждение насаждения верховым лесным пожаром текущего года (874).

Состояние насаждения: насаждение с утраченной устойчивостью

Средневзвешенная категория состояния насаждения: К ср.нас = 5,0 (погибшее лесное насаждение).

1.6. Назначенные мероприятия: сплошная санитарная рубка.

Исполнитель работ по проведению лесопатологического обследования:

Фамилия, имя и отчество (при наличии) Ваничкина Татьяна Юрьевна

Подпись _____ 

Дата составления документа: 16.09.2025 г.

ВЕДОМОСТЬ ПЕРЕЧЕТА ДЕРЕВЬЕВ
(для сплошного, ленточного и перечета на круговых площадках постоянного радиуса)

Порода: Сосна средневзвешенная категория состояния 5,0

Ступени толщины, см	Количество деревьев по категориям состояния, шт.																Всего	
	1		2		3		4		5		5 (а, б, в)			5 (г, д, е)				
	Н	З	Н	З	Н	З	Н	З	Н	О	Н	З	О	Н	З	О		
																	шт./м³	в том числе подлежащих рубке, %
1	2	3	4	5	6	7	8	9	10	11	12	13	14	15	16	17	18	19
8											20						20/0,48	100
12											34						34/2,31	100
16											39						39/5,46	100
20											36						36/8,64	100
24											22						22/8,14	100
28											16						16/8,48	100
32											5						5/3,55	100
36											5						5/4,6	100
40											3						3/3,48	100
44																		
48																		
52																		
Итого, шт.											180						180	
Итого, м³											45,1						45,1	
Итого, % от запаса по породе											100							100

Причины назначения в рубку деревьев категорий состояний:

- 1 _____
- 2 _____
- 3 _____
- 4 _____

ВЕДОМОСТЬ ПЕРЕЧЕТА ДЕРЕВЬЕВ
(для сплошного, ленточного и перечета на круговых площадках постоянного радиуса)

Порода: Лиственница средневзвешенная категория состояния 5,0

Ступени толщины, см	Количество деревьев по категориям состояния, шт.																Всего	
	1		2		3		4		5		5 (а, б, в)			5 (г, д, е)				
	Н	З	Н	З	Н	З	Н	З	Н	О	Н	З	О	Н	З	О	шт./м³	в том числе подлежащих рубке, %
1	2	3	4	5	6	7	8	9	10	11	12	13	14	15	16	17	18	19
8											7						7/0,18	100
12											9						9/0,6	100
16											6						6/0,8	100
20																		
24											1						1/0,34	100
28																		
32																		
Итого, шт.											23						23	
Итого, м³											1,9						1,9	
Итого, % от запаса по породе											100							100

Причины назначения в рубку деревьев категорий состояний:

- 1 _____
- 2 _____
- 3 _____
- 4 _____

По насаждению: **10С+Л** средневзвешенная категория состояния **5,0**

Ступени толщины, см	Количество деревьев по категориям состояния, шт.																Всего	
	1		2		3		4		5		5 (а, б, в)			5 (г, д, е)				
	Н	З	Н	З	Н	З	Н	З	Н	О	Н	З	О	Н	З	О		
																	шт./м³	в том числе подлеж ит рубке, %
1	2	3	4	5	6	7	8	9	10	11	12	13	14	15	16	17	18	19
8											27						27/0,66	100
12											43						43/2,91	100
16											45						45/6,26	100
20											36						36/8,64	100
24											23						23/8,48	100
28											16						16/8,48	100
32											5						5/3,55	100
36											5						5/4,6	100
40											3						3/3,48	100
44																		
52																		
Итого, шт.											203						203	
Итого, м³											47						47	
Итого, % от запаса по породе											100							100

Условные обозначения: Н - не заселено (не поражено, не повреждено), З – заселено стволовыми вредителями (поражено болезнями, повреждено огнем), О -отработано вредителями.

ВРЕМЕННАЯ ПРОБНАЯ ПЛОЩАДЬ N

1.1. Субъект Российской Федерации Забайкальский край Лесничество Ингодинское
Участковое лесничество Татауровское Урочище (дача) _____ - _____
Квартал 83 Выдел 14 Площадь выдела 10 га
Лесопатологический выдел 14(1) Площадь лесопатологического выдела 9 га.

1.2. Метод перечета: сплошной, ленты перечета, круговые площадки постоянного
радиуса, реласкопические площадки (нужное подчеркнуть).
Количество лент/площадок 7 шт.

Размеры площадок (длина x ширина/радиус) 11,3 м.

Размер временной пробной площади: 0,28 га.

1.3. Фактическая таксационная характеристика насаждения:

Состав: погибшее насаждение 10С+Л* возраст 70* лет; тип леса -, полнота 0*,
бонитет -, запас на га 80 м³, возобновление отсутствует.

1.4. Номер очага вредных организмов _____

Тип очага вредных организмов: эпизодический, хронический (нужное подчеркнуть).

Фаза развития очага вредных организмов: начальная, нарастания численности, собственно вспышка, кризис (нужное подчеркнуть).

1.5. Причина ослабления, повреждения насаждения и время: повреждение насаждения
верховым лесным пожаром текущего года (874).

Состояние насаждения: насаждение с утраченной устойчивостью

Средневзвешенная категория состояния насаждения: К ср.нас = 5,0, (погибшее лесное
насаждение).

1.6. Назначенные мероприятия: Сплошная санитарная рубка.

Исполнитель работ по проведению лесопатологического обследования:

Фамилия, имя и отчество (при наличии) Ваничкина Татьяна Юрьевна

Подпись _____ 

Дата составления документа: 16.09.2025 г.

ВЕДОМОСТЬ ПЕРЕЧЕТА ДЕРЕВЬЕВ
(для сплошного, ленточного и перечета на круговых площадках постоянного радиуса)

Порода: Сосна средневзвешенная категория состояния 5,0

Ступени толщины, см	Количество деревьев по категориям состояния, шт.																Всего	
	1		2		3		4		5		5 (а, б, в)			5 (г, д, е)				
	Н	З	Н	З	Н	З	Н	З	Н	О	Н	З	О	Н	З	О		
																	шт./м³	в том числе подлежит рубке, %
1	2	3	4	5	6	7	8	9	10	11	12	13	14	15	16	17	18	19
8											56						56/1,34	100
12											2						2/0,14	100
16											1						1/0,14	100
20											2						2/0,48	100
24											9						9/3,33	100
28											13						13/6,89	100
32											10						10/7,1	100
36											2						2/1,84	100
40																		
44																		
48																		
56																		
Итого, шт.											95						95	
Итого, м³											21,3						21,3	
Итого, % от запаса по породе											100							100

Причины назначения в рубку деревьев категорий состояний:

- 1 _____
- 2 _____
- 3 _____
- 4 _____

ВЕДОМОСТЬ ПЕРЕЧЕТА ДЕРЕВЬЕВ
(для сплошного, ленточного и перечета на круговых площадках постоянного радиуса)

Порода: Лиственница средневзвешенная категория состояния 5,0

Ступени толщины, см	Количество деревьев по категориям состояния, шт.																Всего	
	1		2		3		4		5		5 (а, б, в)			5 (г, д, е)				
	Н	З	Н	З	Н	З	Н	З	Н	О	Н	З	О	Н	З	О		
																	шт./м³	в том числе подлеж ит рубке, %
1	2	3	4	5	6	7	8	9	10	11	12	13	14	15	16	17	18	19
8											4						4/0,27	100
12											5						5/0,65	100
16											1						1/0,22	100
20																		
24																		
28																		
32																		
Итого, шт.											10						10	
Итого, м³											1,14						1,14	
Итого, % от запаса по породе											100							100

Причины назначения в рубку деревьев категорий состояний:

- 1 _____
- 2 _____
- 3 _____
- 4 _____

По насаждению: **10С+Л** средневзвешенная категория состояния **5,0**

Ступени толщины, см	Количество деревьев по категориям состояния, шт.																Всего	
	1		2		3		4		5		5 (а, б, в)			5 (г, д, е)				
	Н	З	Н	З	Н	З	Н	З	Н	О	Н	З	О	Н	З	О	шт./м³	в том числе подлеж ит рубке, %
1	2	3	4	5	6	7	8	9	10	11	12	13	14	15	16	17	18	19
8											60						60/1,61	100
12											7						7/0,79	100
16											2						2/0,36	100
20											2						2/0,48	100
24											9						9/3,33	100
28											13						13/6,89	100
32											10						10/7,1	100
36											2						2/1,84	100
40																		
44																		
56																		
Итого, шт.											105						105	
Итого, м³											22,4						22,4	
Итого, % от запаса по породе											100							100

Условные обозначения : Н - не заселено (не поражено, не повреждено), З – заселено стволовыми вредителями (поражено болезнями, повреждено огнем), О -отработано вредителями.

ВРЕМЕННАЯ ПРОБНАЯ ПЛОЩАДЬ N

1.1. Субъект Российской Федерации Забайкальский край Лесничество Ингодинское
Участковое лесничество Татауровское Урочище (дача) _____ - _____
Квартал 83 Выдел 15 Площадь выдела 35 га
Лесопатологический выдел 15(1) Площадь лесопатологического выдела 5,1 га.

1.2. Метод перечета: сплошной, ленты перечета, круговые площадки постоянного радиуса, реласкопические площадки (нужное подчеркнуть).

Количество лент/площадок 7 шт.

Размеры площадок (длина x ширина/радиус) 11,3 м.

Размер временной пробной площади: 0,28 га.

1.3. Фактическая таксационная характеристика насаждения:

Состав: погибшее насаждение 10С+Л* возраст 80* лет; тип леса -, полнота 0*,
бонитет -, запас на га 108* м³, возобновление отсутствует.

1.4. Номер очага вредных организмов _____

Тип очага вредных организмов: эпизодический, хронический (нужное подчеркнуть).

Фаза развития очага вредных организмов: начальная, нарастания численности, собственно вспышка, кризис (нужное подчеркнуть).

1.5. Причина ослабления, повреждения насаждения и время: повреждение насаждения верховым лесным пожаром текущего года (874).

Состояние насаждения: насаждение с утраченной устойчивостью

Средневзвешенная категория состояния насаждения: К ср.нас = 5,0, (погибшее лесное насаждение).

1.6. Назначенные мероприятия: Сплошная санитарная рубка.

Исполнитель работ по проведению лесопатологического обследования:

Фамилия, имя и отчество (при наличии) Ваничкина Татьяна Юрьевна

Подпись _____ 

Дата составления документа: 16.09.2025 г.

ВЕДОМОСТЬ ПЕРЕЧЕТА ДЕРЕВЬЕВ

(для сплошного, ленточного и перечета на круговых площадках постоянного радиуса)

Порода: Сосна средневзвешенная категория состояния 5,0

Ступени толшины, см	Количество деревьев по категориям состояния, шт.																Всего	
	1		2		3		4		5		5 (а, б, в)			5 (г, д, е)				
	Н	З	Н	З	Н	З	Н	З	Н	О	Н	З	О	Н	З	О	шт./м³	в том числе подлежащих рубке, %
1	2	3	4	5	6	7	8	9	10	11	12	13	14	15	16	17	18	19
8											28						28/0,67	100
12											8						8/0,54	100
16											10						10/1,4	100
20											12						12/2,88	100
24											21						21/7,77	100
28											15						15/7,95	100
32											6						6/4,26	100
36											4						4/3,68	100
40																		
44																		
48																		
56																		
Итого, шт.											104						104	
Итого, м³											29,1						29,1	
Итого, % от запаса по породе											100							100

Причины назначения в рубку деревьев категорий состояний:

- 1 _____
- 2 _____
- 3 _____
- 4 _____

ВЕДОМОСТЬ ПЕРЕЧЕТА ДЕРЕВЬЕВ
(для сплошного, ленточного и перечета на круговых площадках постоянного радиуса)

Порода: Лиственница средневзвешенная категория состояния 5,0

Ступени толщины, см	Количество деревьев по категориям состояния, шт.																Всего	
	1		2		3		4		5		5 (а, б, в)			5 (г, д, е)				
	Н	З	Н	З	Н	З	Н	З	Н	О	Н	З	О	Н	З	О	шт./м³	в том числе подлеж ит рубке, %
1	2	3	4	5	6	7	8	9	10	11	12	13	14	15	16	17	18	19
8																		
12																		
16											4						4/0,52	100
20											1						1/0,22	100
24											1						1/0,34	100
28																		
32																		
Итого, шт.											6						6	
Итого, м³											1,1						1,1	
Итого, % от запаса по породе											100							100

Причины назначения в рубку деревьев категорий состояний:

- 1 _____
- 2 _____
- 3 _____
- 4 _____

По насаждению: **10С+Л** средневзвешенная категория состояния **5,0**

Ступени толщины, см	Количество деревьев по категориям состояния, шт.																Всего	
	1		2		3		4		5		5 (а, б, в)			5 (г, д, е)				
	Н	З	Н	З	Н	З	Н	З	Н	О	Н	З	О	Н	З	О		
																	шт./м³	в том числе подлежащих рубке, %
1	2	3	4	5	6	7	8	9	10	11	12	13	14	15	16	17	18	19
8											28						28/0,67	100
12											8						8/0,54	100
16											14						14/1,92	100
20											13						13/3,1	100
24											22						22/8,11	100
28											15						15/7,95	100
32											6						6/4,26	100
36											4						4/3,68	100
40																		
44																		
56																		
Итого, шт.											110						110	
Итого, м³											30,2						30,2	
Итого, % от запаса по породе											100							100

Условные обозначения : Н - не заселено (не поражено, не повреждено), З – заселено стволовыми вредителями (поражено болезнями, повреждено огнем), О -отработано вредителями.

ВРЕМЕННАЯ ПРОБНАЯ ПЛОЩАДЬ N

1.1. Субъект Российской Федерации Забайкальский край Лесничество Ингодинское
Участковое лесничество Татауровское Урочище (дача) _____ - _____
Квартал 83 Выдел 16 Площадь выдела 20 га.
Лесопатологический выдел 16(1) Площадь лесопатологического выдела 15 га.

1.2. Метод перечета: сплошной, ленты перечета, круговые площадки постоянного радиуса, реласкопические площадки (нужное подчеркнуть).
Количество лент/площадок 7 шт.

Размеры площадок (длина x ширина/радиус) 11,3 м

Размер временной пробной площади: 0,28 га

1.3. Фактическая таксационная характеристика насаждения:

Состав: погибшее насаждение 10С возраст 80* лет; тип леса -, полнота 0*,
бонитет -, запас на га 170* м³, возобновление отсутствует.

1.4. Номер очага вредных организмов _____

Тип очага вредных организмов: эпизодический, хронический (нужное подчеркнуть).

Фаза развития очага вредных организмов: начальная, нарастания численности, собственно вспышка, кризис (нужное подчеркнуть).

1.5. Причина ослабления, повреждения насаждения и время: повреждение насаждения верховым лесным пожаром текущего года (874).

Состояние насаждения: насаждение с утраченной устойчивостью

Средневзвешенная категория состояния насаждения: К ср.нас = 5,0, (погибшее лесное насаждение).

1.6. Назначенные мероприятия: Сплошная санитарная рубка.

Исполнитель работ по проведению лесопатологического обследования:

Фамилия, имя и отчество (при наличии) Ваничкина Татьяна Юрьевна

Подпись _____ 

Дата составления документа: 16.09.2025 г.

ВЕДОМОСТЬ ПЕРЕЧЕТА ДЕРЕВЬЕВ
(для сплошного, ленточного и перечета на круговых площадках постоянного радиуса)

Порода: Сосна средневзвешенная категория состояния 5,0

Ступени толщины, см	Количество деревьев по категориям состояния, шт.																	Всего	
	1		2		3		4		5		5 (а, б, в)			5 (г, д, е)					
	Н	З	Н	З	Н	З	Н	З	Н	О	Н	З	О	Н	З	О			
																		шт./м³	в том числе подлежащих рубке, %
1	2	3	4	5	6	7	8	9	10	11	12	13	14	15	16	17	18	19	
8											24						24/0,58	100	
12											49						49/3,33	100	
16											39						39/5,46	100	
20											48						48/11,52	100	
24											43						43/15,91	100	
28											15						15/7,95	100	
32											4						4/2,84	100	
36																			
40																			
44																			
48																			
56																			
. Итого, шт.											222						222		
Итого, м³											47,6						47,6		
Итого, % от запаса по породе											100							100	

Причины назначения в рубку деревьев категорий состояний:

- 1 _____
- 2 _____
- 3 _____
- 4 _____

По насаждению: **10С** средневзвешенная категория состояния **5,0**

Ступени толщины, см	Количество деревьев по категориям состояния, шт.																Всего	
	1		2		3		4		5		5 (а, б, в)			5 (г, д, е)				
	Н	З	Н	З	Н	З	Н	З	Н	О	Н	З	О	Н	З	О	шт./м³	в том числе подлежат рубке, %
1	2	3	4	5	6	7	8	9	10	11	12	13	14	15	16	17	18	19
8											24						24/0,58	100
12											49						49/3,33	100
16											39						39/5,46	100
20											48						48/11,52	100
24											43						43/15,91	100
28											15						15/7,95	100
32											4						4/2,84	100
36																		
40																		
44																		
56																		
Итого, шт.											222						222	
Итого, м³											47,6						47,6	
Итого, % от запаса по породе											100							100

Условные обозначения : Н - не заселено (не поражено, не повреждено), З – заселено стволовыми вредителями (поражено болезнями, повреждено огнем), О -отработано вредителями.

ВРЕМЕННАЯ ПРОБНАЯ ПЛОЩАДЬ N

1.1. Субъект Российской Федерации Забайкальский край Лесничество Ингодинское
Участковое лесничество Татауровское Урочище (дача) _____ - _____
Квартал 83 Выдел 17 Площадь выдела 47 га
Лесопатологический выдел 17(1) Площадь лесопатологического выдела 5 га.

1.2. Метод перече́та: сплошной, ленты пере́чета, круговые площадки постоянного радиуса, реласкопические площадки (нужное подчеркнуть).

Количество лент/площадок 5 шт.

Размеры площадок (длина x ширина/радиус) 11,3 м.

Размер временной пробной площади: 0,2 га.

1.3. Фактическая таксационная характеристика насаждения:

Состав: погибшее насаждение 10С* возраст 70* лет; тип леса -, полнота 0,
бонитет -, запас на га 148* м³, возобновление отсутствует.

1.4. Номер очага вредных организмов _____

Тип очага вредных организмов: эпизодический, хронический (нужное подчеркнуть).

Фаза развития очага вредных организмов: начальная, нарастания численности, собственно вспышка, кризис (нужное подчеркнуть).

1.5. Причина ослабления, повреждения насаждения и время: повреждение насаждения верховым лесным пожаром текущего года (874).

Состояние насаждения: насаждение с утраченной устойчивостью

Средневзвешенная категория состояния насаждения: К ср.нас = 5,0, (погибшее лесное насаждение).

1.6. Назначенные мероприятия: Сплошная санитарная рубка.

Исполнитель работ по проведению лесопатологического обследования:

Фамилия, имя и отчество (при наличии) Ваничкина Татьяна Юрьевна

Подпись _____ 

Дата составления документа: 16.09.2025 г.

ВЕДОМОСТЬ ПЕРЕЧЕТА ДЕРЕВЬЕВ
(для сплошного, ленточного и перечета на круговых площадках постоянного радиуса)

Порода: Сосна средневзвешенная категория состояния 5,0

Ступени толшины, см	Количество деревьев по категориям состояния, шт.																Всего	
	1		2		3		4		5		5 (а, б, в)			5 (г, д, е)				
	Н	З	Н	З	Н	З	Н	З	Н	О	Н	З	О	Н	З	О	шт./м³	в том числе подлежит рубке, %
1	2	3	4	5	6	7	8	9	10	11	12	13	14	15	16	17	18	19
8											34						34/0,82	100
12											56						56/3,81	100
16											51						51/7,14	100
20											26						26/6,24	100
24											16						16/5,92	100
28											8						8/4,24	100
32											2						2/1,42	100
36																		
40																		
44																		
48																		
56																		
Итого, шт.											193						193	
Итого, м³											29,6						29,6	
Итого, % от запаса по породе											100							100

Причины назначения в рубку деревьев категорий состояний:

- 1 _____
- 2 _____
- 3 _____
- 4 _____

По насаждению: **10С** средневзвешенная категория состояния **5,0**

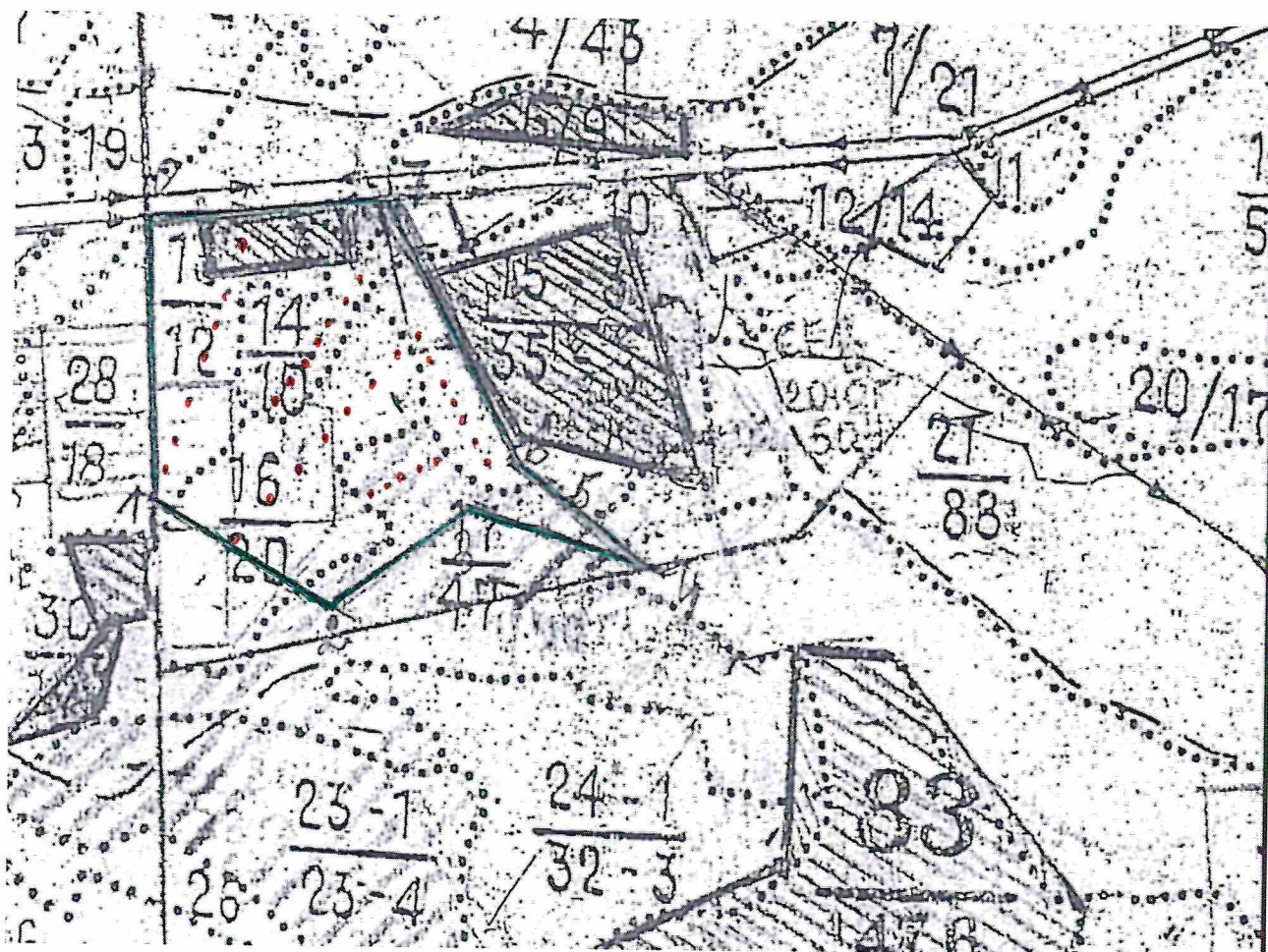
Ступени толщины, см	Количество деревьев по категориям состояния, шт.																Всего	
	1		2		3		4		5		5 (а, б, в)			5 (г, д, е)				
	Н	З	Н	З	Н	З	Н	З	Н	О	Н	З	О	Н	З	О		
																	шт./м³	в том числе подлежащих рубке, %
1	2	3	4	5	6	7	8	9	10	11	12	13	14	15	16	17	18	19
8											34						34/0,82	100
12											56						56/3,81	100
16											51						51/7,14	100
20											26						26/6,24	100
24											16						16/5,92	100
28											8						8/4,24	100
32											2						2/1,42	100
36																		
40																		
44																		
56																		
Итого, шт.											193						193	
Итого, м³											29,6						29,6	
Итого, % от запаса по породе											100							100

Условные обозначения : Н - не заселено (не поражено, не повреждено), З – заселено стволовыми вредителями (поражено болезнями, повреждено огнем), О -отработано вредителями.

Абрис участка
Кв.83 выд.13, 14,15, 16, 17.

Масштаб 1: 25000

N
^
|
S



Условные обозначения:

- - граница выделов
- - граница кварталов
- граница лесопатологического выдела
- • • • • - круговые площадки постоянного радиуса

N квартала	N выдела	N лесопатологического выдела	Размеры ленты (круговые площадки) перечета					Координаты начала, конца и поворотных точек лент перечета/центров круговых площадок перечета	
			N ленты (площадки)	длина, м	ширина, м	радиус, м	площадь, га		
83	13	-	1			11,3	0,04	51.57716	113.15433
			2			11,3	0,04	51.57665	113.15433
			3			11,3	0,04	51.57613	113.15433
			4			11,3	0,04	51.57551	113.15414
			5			11,3	0,04	51.57478	113.15427
			6			11,3	0,04	51.57426	113.15427
			7			11,3	0,04	51.57373	113.15427
			итого				0,28		
83	14	14(1)	1			11,3	0,04	51.57414	113.15628
			2			11,3	0,04	51.57452	113.15649
			3			11,3	0,04	51.57471	113.15667
			4			11,3	0,04	51.57532	113.15697
			5			11,3	0,04	51.57554	113.15712
			6			11,3	0,04	51.57607	113.15774
			7			11,3	0,04	51.57663	113.15768
			итого				0,28		
83	15	15(1)	1			11,3	0,04	51.57311	113.16369
			2			11,3	0,04	51.57334	113.16313
			3			11,3	0,04	51.57371	113.16206
			4			11,3	0,04	51.57425	113.16154
			5			11,3	0,04	51.57483	113.16105
			6			11,3	0,04	51.57538	113.16051
			7			11,3	0,04	51.57609	113.15968
			итого				0,28		
83	16	16(1)	1			11,3	0,04	51.57529	113.15984
			2			11,3	0,04	51.57500	113.15937
			3			11,3	0,04	51.57459	113.15879
			4			11,3	0,04	51.57420	113.15826
			5			11,3	0,04	51.57373	113.15751


			6			11,3	0,04	51.57322	113.15667
			7			11,3	0,04	51.57229	113.15556
			ИТОГО				0,28		
83	17	17(1)	1			11,3	0,04	51.57274	113.15929
			2			11,3	0,04	51.57302	113.15974
			3			11,3	0,04	51.57328	113.16023
			4			11,3	0,04	51.57349	113.16072
			5			11,3	0,04	51.37375	113.16119
			ИТОГО				0,2		

Пространственное размещение лесопатологических выделов
(включается в Акт при выделении лесопатологических выделов, для указания пространственного расположения поврежденных и погибших насаждений)

Номера точек	Координаты		Длина, м
1-2	51.57665	113.15159	500
2-3	51.57267	113.15188	450
3-4	51.57029	113.15705	400
4-5	51.57282	113.16106	403
5-6	51.57236	113.16679	250
6-7	51.57353	113.16375	100
7-8	51.57387	113.16248	600
8-1	51.57772	113.15637	431

Исполнитель работ по проведению лесопатологического обследования:

Фамилия, имя
и отчество (при наличии) Ваничкина Татьяна Юрьевна.

Подпись 

Дата составления документа 16 сентября 2025 г.

Акт натурного обследования

14 августа 2025 г.

Комиссия в составе:

Инженер КГСАУ «Забайкаллесхоз» Ваничкина Т.Ю.

Уч.лесничий Татауровского уч.лесничества Новгородова И.Ю.

провела обследование участка, расположенного в

Субъект РФ: Забайкальский край, лесничество: Ингодинское

Уч.лес-во: Татауровское Квартал: 83 Выдел: 13 Площадь выдела: 12 га

Согласно материалам лесоустройства от 1997 г.

участок имеет следующие таксационные характеристики:

Состав: 10С; , Возраст: 50 лет, Ср. диаметр: 14 см. Высота: 12 м.

Тип леса: РДД, Полнота: 0,6 Бонитет: 3 Запас: 100 куб на га.

При проведении обследования выявлено, что

характеристика не соответствует таксационному описанию.

Выявлены текущие показатели:

Лесопатологический выдел 12 га.

Состав: Погибшее насаждение 10С+Л возраст: 80,50 лет, ср. диаметр: 18,12 см, высота: 16,11 м, тип леса: - , полнота – 0,7, остаточная полнота – 0, бонитет: -, запас - 168 куб на га.

Возобновление: отсутствует.

Члены комиссии:

Инженер КГСАУ «Забайкаллесхоз» Ваничкина Т.Ю. 

Уч.лесничий Татауровского уч.лесничества Новгородова И.Ю. 

Акт натурного обследования

14 августа 2025 г.

Комиссия в составе:

Инженер КГСАУ «Забайкаллесхоз» Ваничкина Т.Ю.

Уч.лесничий Татауровского уч.лесничества Новгородова И.Ю.

провела обследование участка, расположенного в

Субъект РФ: Забайкальский край, лесничество: Ингодинское

Уч.лес-во: Татауровское Квартал: 83 Выдел: 14 Площадь выдела: 10 га

Согласно материалам лесоустройства от 1997 г.

участок имеет следующие таксационные характеристики:

Состав: 9С1Ос; , Возраст: 5 лет, Ср. диаметр: - см. Высота: 1 м.

Тип леса: РДД, Полнота: 0,4 Бонитет: 3 Запас: 5 куб на га.

При проведении обследования выявлено, что

характеристика не соответствует таксационному описанию.

Выявлены текущие показатели:

Лесопатологический выдел 9 га.


Состав: Погибшее насаждение 10С+Л возраст: 70 лет Ср. диаметр: 16,16 см

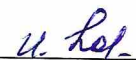
Высота: 14,13 м. Тип леса: - Полнота – 0,4, остаточная полнота – 0 Бонитет: -

Запас - 80 куб на га.

Возобновление: отсутствует.

Члены комиссии:

Инженер КГСАУ «Забайкаллесхоз» Ваничкина Т.Ю. 

Уч.лесничий Татауровского уч.лесничества Новгородова И.Ю. 

Акт натурного обследования

14 августа 2025 г.

Комиссия в составе:

Инженер КГСАУ «Забайкаллесхоз» Ваничкина Т.Ю.

Уч.лесничий Татауровского уч.лесничества Новгородова И.Ю.

провела обследование участка, расположенного в

Субъект РФ: Забайкальский край, лесничество: Ингодинское

Уч.лес-во: Татауровское Квартал: 83 Выдел: 15 Площадь выдела: 35 га

Согласно материалам лесоустройства от 1997 г.

участок имеет следующие таксационные характеристики:

Состав: 10С; , Возраст: 50 лет, Ср. диаметр: 14 см. Высота: 13 м.

Тип леса: РДД, Полнота: 0,6 Бонитет: 3 Запас: 110 куб на га.

При проведении обследования выявлено, что

характеристика не соответствует таксационному описанию.

Выявлены текущие показатели:

Лесопатологический выдел 5,1 га.

Состав: Погибшее насаждение 10С+Л возраст: 80 лет Ср. диаметр: 20,18 см


высота: 15,13 м. Тип леса: - Полнота – 0,5, остаточная полнота – 0 Бонитет: -

Запас - 108 куб на га.

Возобновление: отсутствует.

Члены комиссии:

Инженер КГСАУ «Забайкаллесхоз» Ваничкина Т.Ю. 

Уч.лесничий Татауровского уч.лесничества Новгородова И.Ю. 

ТАКСАЦИОННОЕ ОПИСАНИЕ

ИНГОЛОВСКИЙ ТАТАРОВСКИЙ		ЛЕСОУСТРОЙСТВЕННЫЕ ЛЕСА										КВАРТАЛ 53	
КАТЕГОРИЯ ЗАЩИЩЕННОСТИ: ЭКОЛОГИЧЕСКИЕ ЛЕСА		ЛЕСОУСТРОЙСТВЕННАЯ БАЗА: СВОБОДНО ОТ ЗАКРЕПЫ											
1	СОСТАВ:	1	2	3	4	5	6	7	8	9	10	11	12
2	ПОДРОСТ:	1	2	3	4	5	6	7	8	9	10	11	12
3	ПОДРОСТ:	1	2	3	4	5	6	7	8	9	10	11	12
4	ПОДРОСТ:	1	2	3	4	5	6	7	8	9	10	11	12
5	ПОДРОСТ:	1	2	3	4	5	6	7	8	9	10	11	12
6	ПОДРОСТ:	1	2	3	4	5	6	7	8	9	10	11	12
7	ПОДРОСТ:	1	2	3	4	5	6	7	8	9	10	11	12
8	ПОДРОСТ:	1	2	3	4	5	6	7	8	9	10	11	12
9	ПОДРОСТ:	1	2	3	4	5	6	7	8	9	10	11	12
10	ПОДРОСТ:	1	2	3	4	5	6	7	8	9	10	11	12
11	ПОДРОСТ:	1	2	3	4	5	6	7	8	9	10	11	12
12	ПОДРОСТ:	1	2	3	4	5	6	7	8	9	10	11	12
13	ПОДРОСТ:	1	2	3	4	5	6	7	8	9	10	11	12
14	ПОДРОСТ:	1	2	3	4	5	6	7	8	9	10	11	12
15	ПОДРОСТ:	1	2	3	4	5	6	7	8	9	10	11	12
16	ПОДРОСТ:	1	2	3	4	5	6	7	8	9	10	11	12
17	ПОДРОСТ:	1	2	3	4	5	6	7	8	9	10	11	12

Акт натурного обследования

14 августа 2025 г.

Комиссия в составе:

Инженер КГСАУ «Забайкаллесхоз» Ваничкина Т.Ю.

Уч.лесничий Татауровского уч.лесничества Новгорода И.Ю.

провела обследование участка, расположенного в

Субъект РФ: Забайкальский край, лесничество: Ингодинское

Уч.лес-во: Татауровское Квартал: 83 Выдел: 16 Площадь выдела: 20 га

Согласно материалам лесоустройства от 1997 г.

участок имеет следующие таксационные характеристики:

Состав: 10С; , Возраст: 50 лет, Ср. диаметр: 14 см. Высота: 12 м.

Тип леса: РДД, Полнота: 0,6 Бонитет: 3 Запас: 100 куб на га.

При проведении обследования выявлено, что
характеристика не соответствует таксационному описанию.

Выявлены текущие показатели:

Лесопатологический выдел 15 га.

Состав: Погибшее насаждение 10С возраст: 80 лет Ср. диаметр: 18 см Высота: 15 м.

Тип леса: - Полнота – 0,8, остаточная полнота – 0 Бонитет: - Запас - 170 куб на га.

Возобновление: отсутствует.

Члены комиссии:

Инженер КГСАУ «Забайкаллесхоз» Ваничкина Т.Ю.



Уч.лесничий Татауровского уч.лесничества Новгорода И.Ю.



Акт натурного обследования

14 августа 2025 г.

Комиссия в составе:

Инженер КГСАУ «Забайкаллесхоз» Ваничкина Т.Ю.

Уч.лесничий Татауровского уч.лесничества Новгородова И.Ю.

провела обследование участка, расположенного в

Субъект РФ: Забайкальский край, лесничество: Ингодинское

Уч.лес-во: Татауровское Квартал: 83 Выдел: 17 Площадь выдела: 47 га

Согласно материалам лесоустройства от 1997 г.

участок имеет следующие таксационные характеристики:

Состав: 8С2Ос+Б; , Возраст: 5 лет, Ср. диаметр: - см. Высота: 1 м.

Тип леса: РДД, Полнота: 0,5 Бонитет: 3 Запас: 5 куб на га.

При проведении обследования выявлено, что

характеристика не соответствует таксационному описанию.

Выявлены текущие показатели:

Лесопатологический выдел 5 га.

Состав: Погибшее насаждение 10С возраст: 70 лет Ср. диаметр: 16 см Высота: 14 м.

Тип леса: - Полнота – 0,6, остаточная полнота – 0 Бонитет: - Запас: - 148 куб на га.

Возобновление: отсутствует.

Члены комиссии:

Инженер КГСАУ «Забайкаллесхоз» Ваничкина Т.Ю.



Уч.лесничий Татауровского уч.лесничества Новгородова И.Ю.



Фототаблица №1

Дата: 14.08.2025 г.

Время: 15:36

Место проведения: Ингодинское лесничество Татауровское участковое лесничество
квартал 83 выдел 13. Сплошная санитарная рубка, площадь 12 га

Широта: N 51.5771

Долгота: E 113.1509

Исполнитель: Ваничкина Т.Ю. Подпись:



тел.: 8 914 433 74 32



Фототаблица №2

Дата: 14.08.2025 г.

Время: 15:41

Место проведения: Ингодинское лесничество Татауровское участковое лесничество
квартал 83 выдел 13. Сплошная санитарная рубка, площадь 12 га

Широта: N 51.5767

Долгота: E 113.1516

Исполнитель: Ваничкина Т.Ю. Подпись:



тел.: 8 914 433 74 32



Фототаблица №3

Дата: 14.08.2025 г.

Время: 15:52

Место проведения: Ингодинское лесничество Татауровское участковое лесничество
квартал 83 выдел 13. Сплошная санитарная рубка, площадь 12 га

Широта: N 51.5766

Долгота: E 113.0574

Исполнитель: Ваничкина Т.Ю. Подпись:

тел.: 8 914 433 74 32



51,5766N 113,0574E

19° N

Высота: 787.2msnm

Скорость: 0.0km/h

е лесничество Татауровское уч. л. Кв. 83. Выд. 13.

Номер индекса: 1018

14 авг. 2025 г. 15:52:37

Фототаблица №4

Дата: 14.08.2025 г.

Время: 15:58.

Место проведения: Ингодинское лесничество Татауровское участковое лесничество
квартал 83 выдел 13. Сплошная санитарная рубка, площадь 12 га

Широта: N 51.5758

Долгота: E 113.1545

Исполнитель: Ваничкина Т.Ю. Подпись:



тел.: 8 914 433 74 32



Фототаблица №5

Дата: 14.08.2025 г.

Время: 16:02

Место проведения: Ингодинское лесничество Татауровское участковое лесничество
квартал 83 выдел 13. Сплошная санитарная рубка, площадь 12 га

Широта: N 51.5752

Долгота: E 113.1553

Исполнитель: Ваничкина Т.Ю. Подпись:

тел.: 8 914 433 74 32



Фототаблица №1

Дата: 14.08.2025 г.

Время: 16:22

Место проведения: Ингодинское лесничество Татауровское участковое лесничество
квартал 83 выдел 14. Сплошная санитарная рубка, площадь 9 га

Широта: N 51.5766

Долгота: E 113.0574

Исполнитель: Ваничкина Т.Ю. Подпись:

тел.: 8 914 433 74 32



Фототаблица №2

Дата: 14.08.2025 г.

Время: 16:10

Место проведения: Ингодинское лесничество Татауровское участковое лесничество
квартал 83 выдел 14. Сплошная санитарная рубка, площадь 9 га

Широта: N 51.5744

Долгота: E 113.1554

Исполнитель: Ваничкина Т.Ю. Подпись:

тел.: 8 914 433 74 32



51,5744N 113,1554E
287° W

Высота: 799.5msnm

Скорость: 0.0km/h

Ингодинское лесничество Татауровское уч. л. Кв. 83. Выд. 14.

Номер индекса: 1022

14 авг. 2025 г. 16:10:20

Фототаблица №3

Дата: 14.08.2025 г.

Время: 16:14

Место проведения: Ингодинское лесничество Татауровское участковое лесничество
квартал 83 выдел 14. Сплошная санитарная рубка, площадь 9 га

Широта: N 51.5738

Долгота: E 113.1558

Исполнитель: Ваничкина Т.Ю. Подпись:

тел.: 8 914 433 74 32



51,5738N 113,1558E
287° W

Высота: 809.3msnm

Скорость: 0.0km/h

е лесничество Татауровское уч. л. Кв. 83. Выд. 14.

Номер индекса: 1023

14 авг. 2025 г. 16:14:01

Фототаблица №4

Дата: 14.08.2025 г.

Время: 16:27

Место проведения: Ингодинское лесничество Татауровское участковое лесничество
квартал 83 выдел 14. Сплошная санитарная рубка, площадь 9 га

Широта: N 51.5749

Долгота: E 113.1572

Исполнитель: Ваничкина Т.Ю. Подпись:

тел.: 8 914 433 74 32



51,5749N 113,1572E
64° NE

Высота: 815.6 msnm

Скорость: 0.0 km/h

Ингодинское лесничество Татауровское уч. л. Кв. 83. Выд. 14.

Номер индекса: 1026
14 авг. 2025 г. 16:27:39

Фототаблица №5

Дата: 14.08.2025 г.

Время: 16:31

Место проведения: Ингодинское лесничество Татауровское участковое лесничество
квартал 83 выдел 14. Сплошная санитарная рубка, площадь 9 га

Широта: N 51.5766

Долгота: E 113.0574

Исполнитель: Ваничкина Т.Ю. Подпись:

тел.: 8 914 433 74 32



Фототаблица №1

Дата: 14.08.2025 г.

Время: 16:59

Место проведения: Ингодинское лесничество Татауровское участковое лесничество
квартал 83 выдел 15. Сплошная санитарная рубка, площадь 5,1 га

Широта: N 51.5734

Долгота: E 113.1621

Исполнитель: Ваничкина Т.Ю. Подпись:

тел.: 8 914 433 74 32



51,5734N 113,1621E

6° N

Высота: 818.0msnm

Скорость: 0.0km/h

ое лесничество Татауровское уч. л. Кв. 83. Выд. 15.

Номер индекса: 1037

14 авг. 2025 г. 16:59:52

Фототаблица №2

Дата: 14.08.2025 г.

Время: 17:04

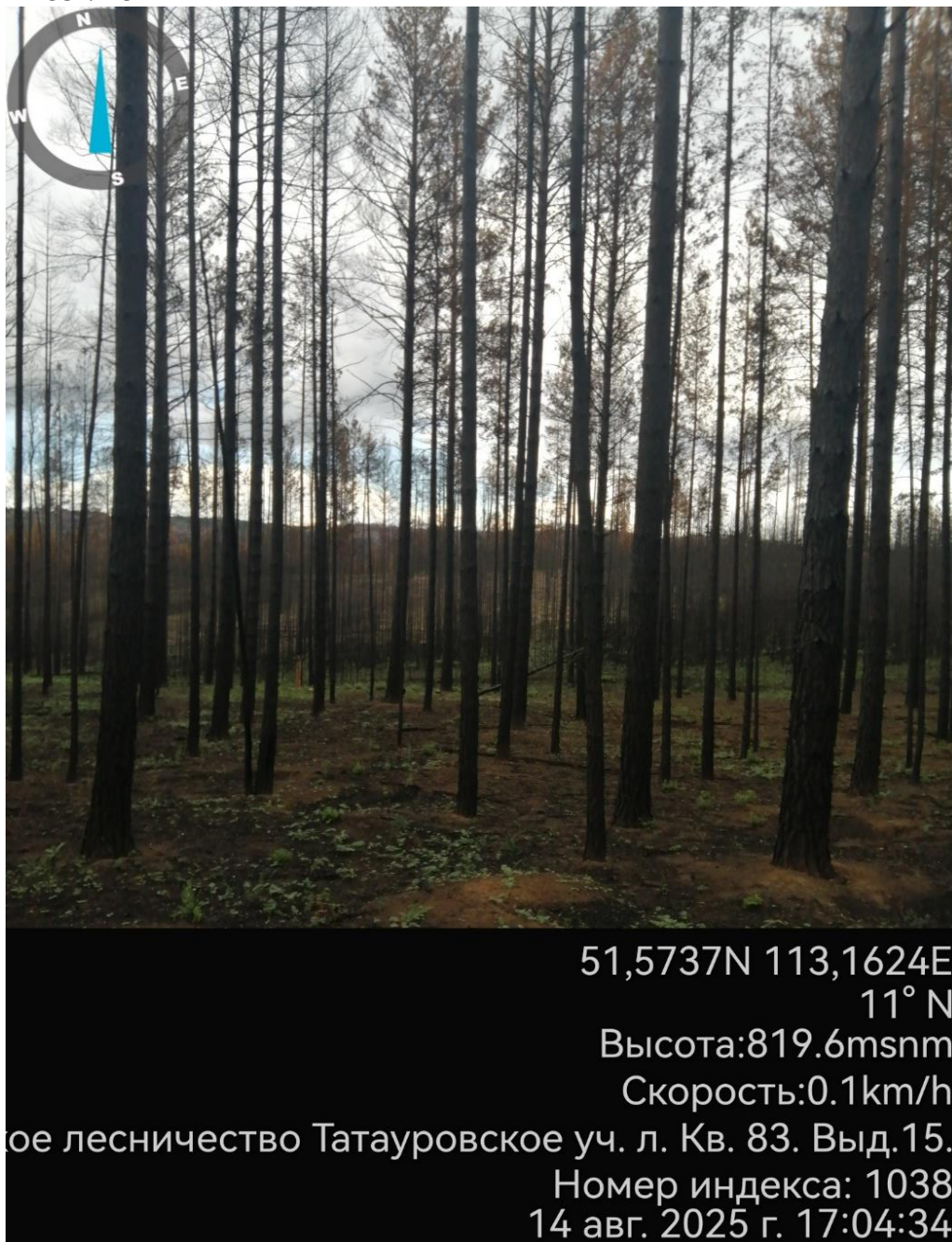
Место проведения: Ингодинское лесничество Татауровское участковое лесничество
квартал 83 выдел 15. Сплошная санитарная рубка, площадь 5,1 га

Широта: N 51.5737

Долгота: E 113.1624

Исполнитель: Ваничкина Т.Ю. Подпись:

тел.: 8 914 433 74 32



Фототаблица №3

Дата: 14.08.2025 г.

Время: 17:05

Место проведения: Ингодинское лесничество Татауровское участковое лесничество квартал 83 выдел 15. Сплошная санитарная рубка, площадь 5,1 га

Широта: N 51.5735

Долгота: E 113.1627

Исполнитель: Ваничкина Т.Ю. Подпись:

тел.: 8 914 433 74 32



51,5735N 113,1627E

20° N

Высота: 792.6msnm

Скорость: 0.5km/h

ое лесничество Татауровское уч. л. Кв. 83. Выд. 15.

Номер индекса: 1040

14 авг. 2025 г. 17:05:20

Фототаблица №4

Дата: 14.08.2025 г.

Время: 17:05

Место проведения: Ингодинское лесничество Татауровское участковое лесничество
квартал 83 выдел 15. Сплошная санитарная рубка, площадь 5,1 га

Широта: N 51.5734

Долгота: E 113.1629

Исполнитель: Ваничкина Т.Ю. Подпись:



тел.: 8 914 433 74 32



51,5734N 113,1629E
198° S

Высота: 811.1msnm

Скорость: 0.0km/h

ое лесничество Татауровское уч. л. Кв. 83. Выд. 15.

Номер индекса: 1041

14 авг. 2025 г. 17:05:58

Фототаблица №5

Дата: 14.08.2025 г.

Время: 17:04

Место проведения: Ингодинское лесничество Татауровское участковое лесничество
квартал 83 выдел 15. Сплошная санитарная рубка, площадь 5,1 га

Широта: N 51.5734

Долгота: E 113.1624

Исполнитель: Ваничкина Т.Ю. Подпись:

тел.: 8 914 433 74 32



51,5734N 113,1624E

38° NE

Высота: 826.1 msnm

Скорость: 0.6 km/h

ое лесничество Татауровское уч. л. Кв. 83. Выд. 15.

Номер индекса: 1039

14 авг. 2025 г. 17:04:52

Фототаблица №1

Дата: 14.08.2025 г.

Время: 16:46

Место проведения: Ингодинское лесничество Татауровское участковое лесничество
квартал 83 выдел 16. Сплошная санитарная рубка, площадь 15 га

Широта: N 51.5745

Долгота: E 113.1590

Исполнитель: Ваничкина Т.Ю. Подпись:

тел.: 8 914 433 74 32



Фототаблица №2

Дата: 14.08.2025 г.

Время: 16:53

Место проведения: Ингодинское лесничество Татауровское участковое лесничество
квартал 83 выдел 16. Сплошная санитарная рубка, площадь 15 га

Широта: N 51.5766

Долгота: E 113.0574

Исполнитель: Ваничкина Т.Ю. Подпись:

тел.: 8 914 433 74 32



51,5766N 113,0574E
70° E

Высота: 805.2msnm

Скорость: 6.4km/h

Ингодинское лесничество Татауровское уч. л. Кв. 83. Выд. 16.

Номер индекса: 1031
14 авг. 2025 г. 16:53:28

Фототаблица №3

Дата: 14.08.2025 г.

Время: 17:24

Место проведения: Ингодинское лесничество Татауровское участковое лесничество
квартал 83 выдел 16. Сплошная санитарная рубка, площадь 15 га

Широта: N 51.5722

Долгота: E 113.1589

Исполнитель: Ваничкина Т.Ю. Подпись:

тел.: 8 914 433 74 32



51,5722N 113,1589E

240° SW

Высота: 826.6msnm

Скорость: 3.5km/h

ое лесничество Татауровское уч. л. Кв. 83. Выд. 16.

Номер индекса: 1049

14 авг. 2025 г. 17:24:39

Фототаблица №4

Дата: 14.08.2025 г.

Время: 17:35

Место проведения: Ингодинское лесничество Татауровское участковое лесничество
квартал 83 выдел 16. Сплошная санитарная рубка, площадь 15 га

Широта: N 51.5723

Долгота: E 113.1556

Исполнитель: Ваничкина Т.Ю. Подпись:



тел.: 8 914 433 74 32



Фототаблица №5

Дата: 14.08.2025 г.

Время: 17:39

Место проведения: Ингодинское лесничество Татауровское участковое лесничество
квартал 83 выдел 16. Сплошная санитарная рубка, площадь 15 га

Широта: N 51.5725

Долгота: E 113.1547

Исполнитель: Ваничкина Т.Ю. Подпись:



тел.: 8 914 433 74 32



Фототаблица №1

Дата: 14.08.2025 г.

Время: 16:54

Место проведения: Ингодинское лесничество Татауровское участковое лесничество
квартал 83 выдел 17. Сплошная санитарная рубка, площадь 5 га

Широта: N 51.5736

Долгота: E 113.1606

Исполнитель: Ваничкина Т.Ю. Подпись:

тел.: 8 914 433 74 32



51,5736N 113,1606E

71° E

Высота: 805.2msnm

Скорость: 0.0km/h

Ингодинское лесничество Татауровское уч. л. Кв. 83. Выд. 17.

Номер индекса: 1032

14 авг. 2025 г. 16:54:09

Фототаблица №2

Дата: 14.08.2025 г.

Время: 16:58

Место проведения: Ингодинское лесничество Татауровское участковое лесничество
квартал 83 выдел 17. Сплошная санитарная рубка, площадь 5 га

Широта: N 51.5734

Долгота: E 113.1612

Исполнитель: Ваничкина Т.Ю. Подпись:

тел.: 8 914 433 74 32



51,5734N 113,1612E

38° NE

Высота: 830.2msnm

Скорость: 3.4km/h

ое лесничество Татауровское уч. л. Кв. 83. Выд. 17.

Номер индекса: 1035

14 авг. 2025 г. 16:58:05

Фототаблица №3

Дата: 14.08.2025 г.

Время: 17:09

Место проведения: Ингодинское лесничество Татауровское участковое лесничество
квартал 83 выдел 17. Сплошная санитарная рубка, площадь 5 га

Широта: N 51.5733

Долгота: E 113.1625

Исполнитель: Ваничкина Т.Ю. Подпись:



тел.: 8 914 433 74 32



51,5733N 113,1625E

139° SE

Высота: 787.7msnm

Скорость: 2.9km/h

ое лесничество Татауровское уч. л. Кв. 83. Выд. 17.

Номер индекса: 1043

14 авг. 2025 г. 17:09:38

Фототаблица №4

Дата: 14.08.2025 г.

Время: 17:12

Место проведения: Ингодинское лесничество Татауровское участковое лесничество
квартал 83 выдел 17. Сплошная санитарная рубка, площадь 5 га

Широта: N 51.5728

Долгота: E 113.1644

Исполнитель: Ваничкина Т.Ю. Подпись:

тел.: 8 914 433 74 32



51,5728N 113,1644E

224° SW

Высота: 826.6msnm

Скорость: 0.0km/h

ое лесничество Татауровское уч. л. Кв. 83. Выд. 17.

Номер индекса: 1046

14 авг. 2025 г. 17:12:41

Фототаблица №5

Дата: 14.08.2025 г.

Время: 17:13

Место проведения: Ингодинское лесничество Татауровское участковое лесничество
квартал 83 выдел 17. Сплошная санитарная рубка, площадь 5 га

Широта: N 51.5728

Долгота: E 113.1648

Исполнитель: Ваничкина Т.Ю. Подпись:

тел.: 8 914 433 74 32



